

Uitneembare Brug

'Het' alternatief voor een verschroefde brug.

De doelstellingen van dit nieuwe concept...

- 'KEEP IT SIMPLE'
- VOORSPELBAAR RESULTATEN
- GEEN COMPROMIS OP VLAK VAN PASVORM EN STABILITEIT
- GUNSTIGE PRIJS



Uitneembare Brug

De uitneembare brug steunt volledig op een telescopisch gefreesde stegconstructie, op minimum 4 implantaten.

Zowel de stegconstructie als de secundaire brugstructuur worden simultaan ontworpen en gefreesd in titanium.

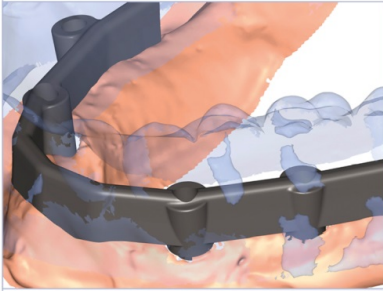
VOORDELEN

- eenvoudige en voorspelbare workflow
- gevoel van een brug door een volledig vrij palatum
- uitneembare brug en implantaten eenvoudig te reinigen
- minder beperkingen door anatomische situaties
- minder fonetische problemen
- meer esthetische mogelijkheden door lipvulling
- minder gebonden aan asrichting van de implantaten
- open concept voor alle implantaatsystemen
- instelbare retentie
- verhoogd comfort voor de patiënt
- prijsgunstige oplossing





Simultane productie van steg en secundaire structuur door industriële freesmachine.



Virtuele planning van **de uitneembare brug** aan de hand van een proefopstelling.



Individuele metaalondersteuning per tand met composiettanden.



Standaardversie met kunststof prothesetanden.



Uniek retentiesysteem. Individueel in te stellen per patiënt en heel eenvoudig te vervangen.