

# Siemonsma



## Tandtechniek

**Maak kennis met de BETROUWBAARHEID en ESTHETIEK van IPS e.max<sup>®</sup> CAD-restauraties**



Sabina Klinkhamerweg 2  
7555 SK HENGELO  
T 074 - 29 11 660

Siemonsma Tandtechniek

[www.ttlsiemonsma.nl](http://www.ttlsiemonsma.nl)  
[info@ttlsiemonsma.nl](mailto:info@ttlsiemonsma.nl)

Eschpark 11  
7131 TG LICHTENVOORDE  
T 0544 - 37 77 73

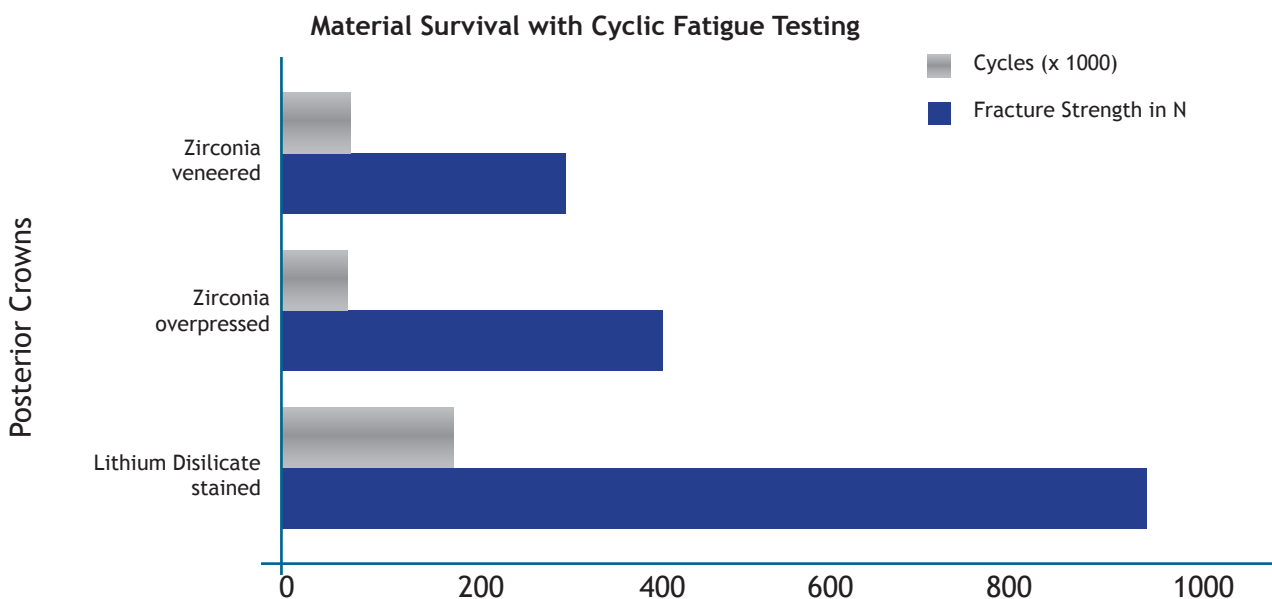
## BETROUWBARE RESTAURATIES MET IPS E.MAX® CAD



IPS e.max® CAD: **state-of-the-art technologie** gecombineerd met gebruiksvriendelijkheid. IPS e.max® is al geruime tijd het toonaangevende product voor esthetische solitaire restauraties.

### BEWEZEN DUURZAAMHEID

De IPS e.max® CAD-restauraties zijn vervaardigd uit lithiumdisilicaat en hebben een buigsterkte die tot driemaal hoger ligt dan klassiek porselein. Indien monolithisch ontworpen zonder toevoeging van verblendporselein, is het het sterkste keramische materiaal tot op heden getest\*. Dit is gebleken uit de Mouth Motion Fatigue and Durability Study, uitgevoerd aan de universiteit van New York.



\* *Mouth Motion Fatigue and Durability Study*

*Petra C Guess, Ricardo Zavanelli, Nelson Silva and Van P. Thompson NYU*

## INDICATIES

IPS e.max® CAD is een zeer esthetisch materiaal dat door ons wordt aangeboden via de CAD/CAM-technologie van Straumann®. Het kan gebruikt worden voor de volgende indicaties.

Kapjes	Kronen	Inlays/Onlays	Facings	Partiële kronen
				

Alle IPS e.max® CAD-restauraties zijn beschikbaar in:

- 👉 3 translucientieniveaus: MO, LT, HT
- 👉 45 kleuren: 20 HT, 20 LT, 5 MO



Voor een optimaal eindresultaat is het bepalen van de stompkleur van essentieel belang. Dit gebeurt aan de hand van de “Natural Die Material” Shade Guide van Ivoclar Vivadent



“Natural Die Material” Shade Guide



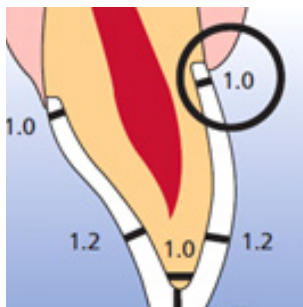
Bepaling van de stompkleur

## PREPARATIERICHTLIJNEN VOOR IPS E.MAX® CAD-RESTAURATIES

Voor succesvolle IPS e.max® CAD-restauraties moeten de volgende richtlijnen worden aangehouden:

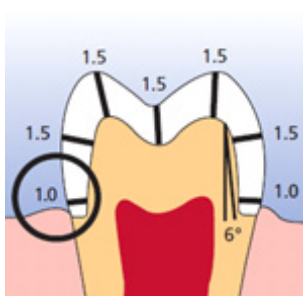
- 👍 Prepareer zonder scherpe hoeken en randen;
- 👍 Maak schouderpreparaties met afgeronde randen en/of chamferpreparaties;
- 👍 De afbeeldingen geven de minimale diktes aan van de IPS e.max® CAD-restauratie;
- 👍 De incisale rand van de preparatie moet (vooral in de frontzone) 1,0 mm zijn om tijdens het freesproces een optimaal resultaat te krijgen.

### Preparatierichtlijnen voor anterior kronen



- 👍 Reduceer de anatomische vorm met inachtneming van de aangegeven minimale dikten. Circulaire schouderpreparatie of een diepe chamferpreparatie. Zorg voor een schouder/chamfer met een breedte van min. 1,0 mm.
- 👍 Reduceer het kroongedeelte incisaal met ca. 1,5 mm.
- 👍 Reduceer het labiale, resp. linguale gebied met ca. 1,2 mm.
- 👍 Zorg dat de preparatie retentievlakken heeft voor het conventioneel, resp. zelfadhesief bevestigen van de restauratie.

### Preparatierichtlijnen voor posterior kronen



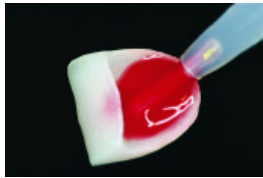
- 👍 Reduceer de anatomische vorm met inachtneming van de aangegeven minimale dikten. Circulaire schouderpreparatie of een diepe chamferpreparatie. Zorg voor een schouder/chamfer met een breedte van min. 1,0 mm.
- 👍 Reduceer het kroongedeelte incisaal met ca. 1,5 mm.
- 👍 Reduceer het buccale of linguale gebied met ca. 1,5 mm.
- 👍 Zorg dat de preparatie retentievlakken heeft voor het conventioneel, resp. zelfadhesief bevestigen van de restauratie.

## BEVESTIGEN VAN IPS E.MAX® CAD-RESTAURATIES

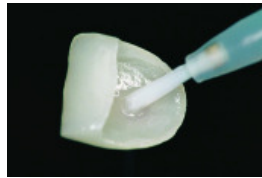
Esthetische bevestigingsmogelijkheden zijn bepalend voor een volledig keramische restauratie met een harmonisch kleurbeeld. Al naar gelang de indicatie kunnen IPS e.max® CAD-restauraties adhesief of traditioneel gecementeerd worden.

### ADHESIEF CEMENTEREN

Stappenplan bij adhesief cementeren:



restauratie etsen



restauratie primen



stomp etsen



bonding agent  
aanbrengen



cementeren en  
plaatsen restauratie

### TRADITIONEEL CEMENTEREN

Hoogwaardige IVOCLAR Vivadent cementen:

Variolink® II



Variolink® Veneer



Multilink® Automix



## CASES

Restauratie in het anterior gebied met IPS e.max® CAD



Restauratie in het posterior gebied met IPS e.max® CAD



Wenst u meer informatie over IPS e.max® CAD-restauraties, neem dan contact met ons op:

Sabina Klinkhamerweg 2  
7555 SK HENGELO  
T 074 - 29 11 660

[www.ttlsiemonsma.nl](http://www.ttlsiemonsma.nl)  
[info@ttlsiemonsma.nl](mailto:info@ttlsiemonsma.nl)

Eschpark 11  
7131 TG LICHTENVOORDE  
T 0544 - 37 77 73